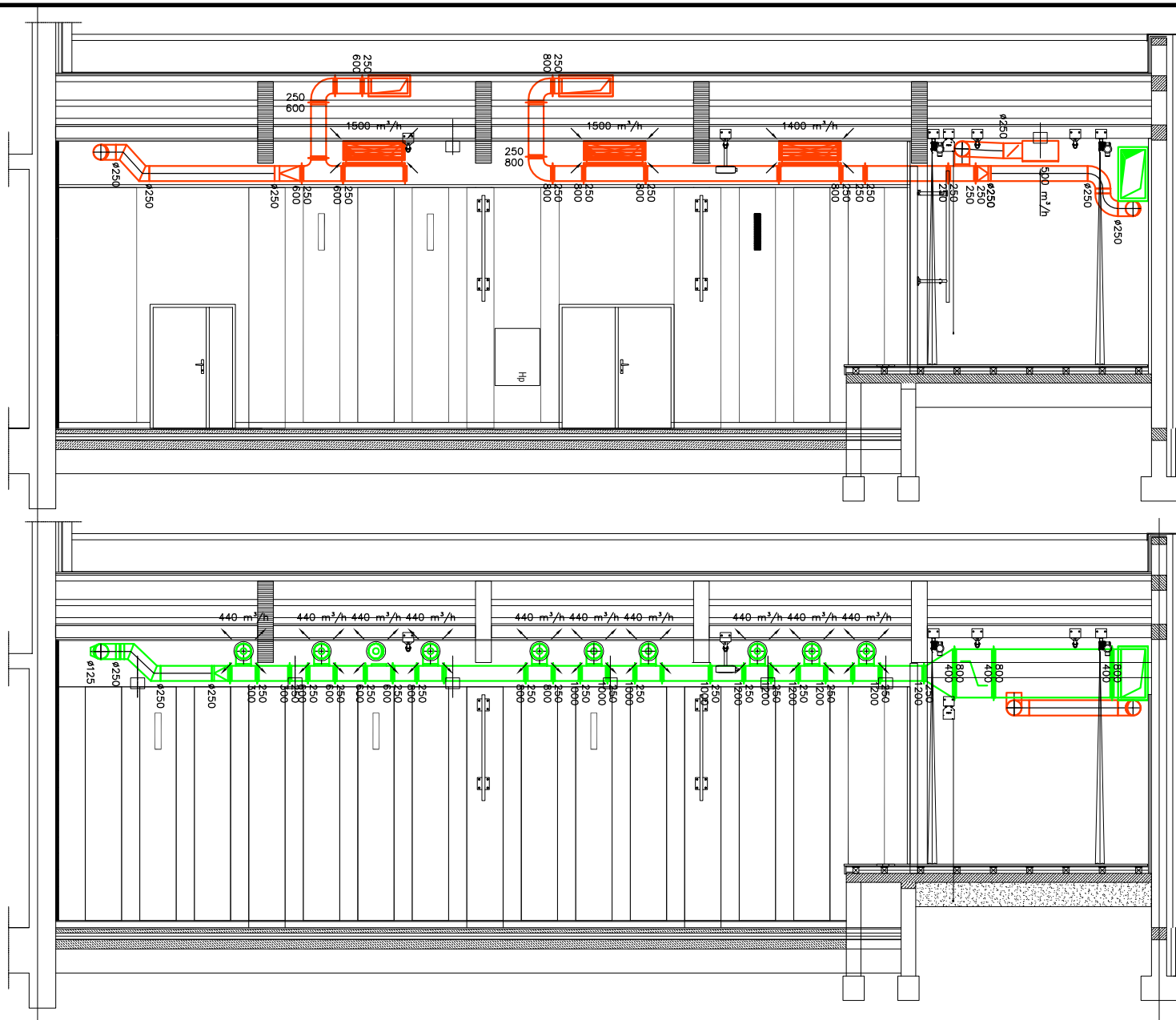


PRZEKRÓJ
D-D



1. Przed rozpoczęciem robót należy sprawdzić trasy, rzędne i wymiary pozostałych instalacji
2. Przed każdym nawiewnikiem i wywiewnikiem należy zamontować przepustnicę regulacyjną.
3. Umożliwić dostęp do elementów wymagających obsługi.
4. Przewody wentylacyjne należy zaizolować według opisu.
5. Na przewodach wentylacyjnych należy wykonać rewizje do ich czyszczenia, zgodnie z opisem i wymaganiami zawartymi w WTWiO Zeszyt 5, COBRTI Instal. Dokładną lokalizację rewizji należy określić na budowie.
6. Wymiary otworów na przejścia instalacji wentylacyjnych przez przegrody oddzielania budowlanego należy przyjmować o 100 mm większe od wymiaru kanału – o 50 mm z każdej strony.
7. Rysunek rozpatrywać razem z projektami pozostałych branż oraz opisem technicznym.



PRZEKRÓJ
E-E

500 m³/h

1500 m³/h

350 m³/h

440 m³/h

wywiewnik,

nawiewnik,

250731

Nr rysunku: